



# BTS Tracker

## Installation Guide

Copyright © 2020 SecurCube

## Table of Contents

<b>I prerequisiti della macchina .....</b>	<b>3</b>
<b>I prerequisiti software .....</b>	<b>4</b>
<b>1. Installa Microsoft .NET Framework v.4.6.2 .....</b>	<b>4</b>
<b>2. Installa Microsoft SQL Server .....</b>	<b>4</b>
<b>3. Installa Wibu system (per utenti con USB Dongle) .....</b>	<b>9</b>
<b>4. Installa BTS Tracker mobile APP .....</b>	<b>11</b>
<b>SecurCube BTS Tracker Desktop Software .....</b>	<b>12</b>
<b>Attivazione licenza su macchina .....</b>	<b>13</b>
<b>Attivazione licenza Dongle USB .....</b>	<b>14</b>
<b>Iniziare l'analisi .....</b>	<b>17</b>

# I prerequisiti della macchina

## 1. Sistema operativo

- Windows 10 (32 o 64-bit consigliata)
- Windows 8.1 32 or 64-bit
- Windows 8 32 or 64-bit

## 2. Hardware (stima di 500.000 dati per caso)

- Monitor: 1280x800 o superiore - consigliato 1920x1800
- Ram: consigliata 16GB - min 8GB
- SSD fortemente consigliato
- Processore: 2.0 GHz o superiore

## 3. Software

- NET Framework 4.6.2
- Microsoft SQL Server Express 2017 o 2014 (attenzione, la versione di SQL varia in base al sistema operativo, se inferiore a Windows 10 è suggerito SQL 2014)
- Microsoft Office 2010 o superiore (fortemente consigliato per importare correttamente i file excel)
- Wibu systems (per gli utenti con USB Dongle)

Attenzione, se manca uno o più dei prerequisiti sopra menzionati, procedi nella seguente sezione. In caso di ulteriori domande, contatta [support@securcube.net](mailto:support@securcube.net)

## I prerequisiti software

### 1. Installa Microsoft .NET Framework v.4.6.2

[<https://www.microsoft.com/en-us/download/details.aspx?id=53344>]

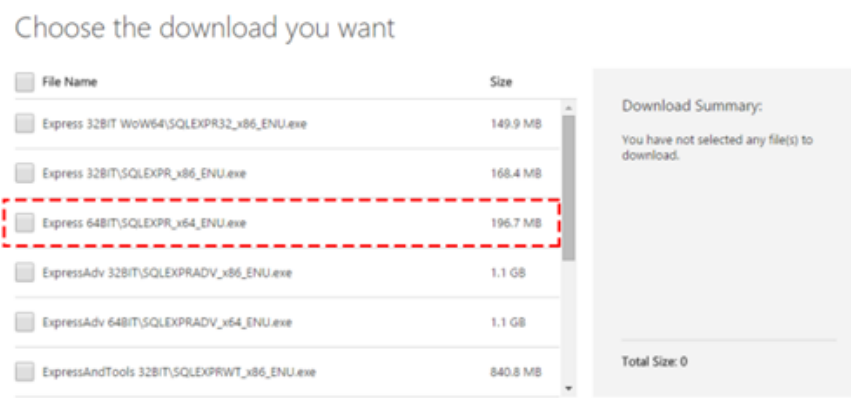
### 2. Installa Microsoft SQL Server

- Per gli utenti con Windows 10, installare Microsoft SQL Server 2017 Express  
[<https://www.microsoft.com/en-us/download/details.aspx?id=55994>]
- Per gli utenti con Windows 8.1 or 8, installare Microsoft SQL Server 2014 Express  
[<https://www.microsoft.com/en-US/download/details.aspx?id=42299>]

Seguire la procedura riportata di seguito per scaricare correttamente SQL Server.

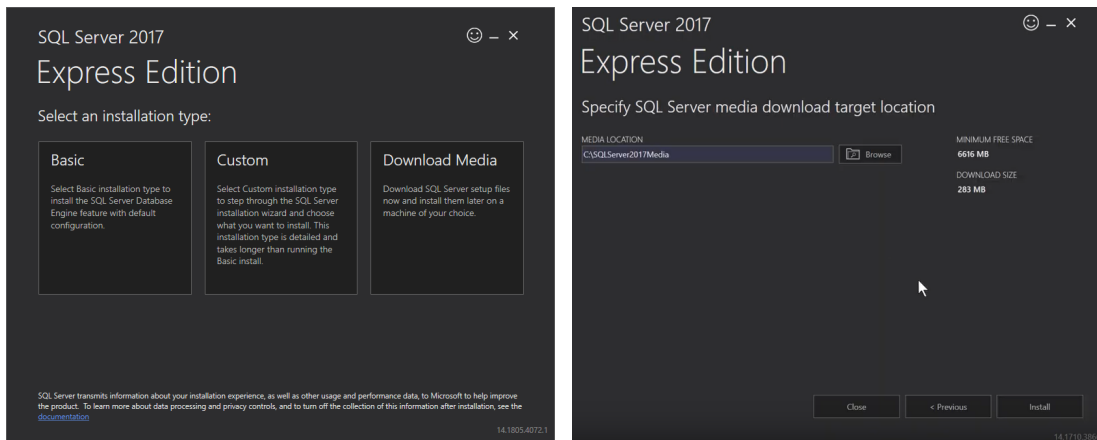
**Attenzione**, l'unica differenza nell'installazione di SQL Server 2017 e SQL Server 2014 si presenta al momento della selezione della versione, che dipende dal sistema operativo della macchina in uso (è possibile verificare il sistema da: Start → Pannello di controllo → Sistema e sicurezza → Sistema).

Procedere con l'installazione dallo STEP 2.



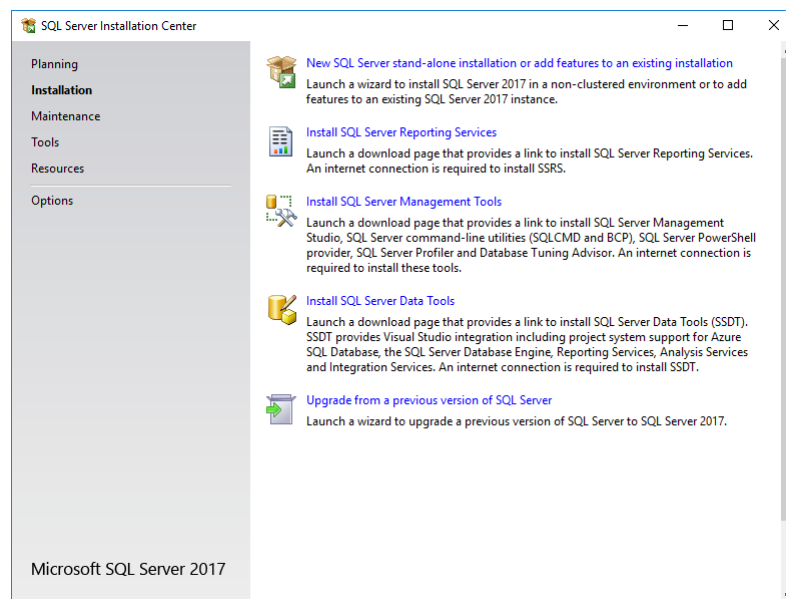
## STEP 1

Iniziare l'installazione selezionando la versione **'Custom'** e la cartella dove installare il programma.



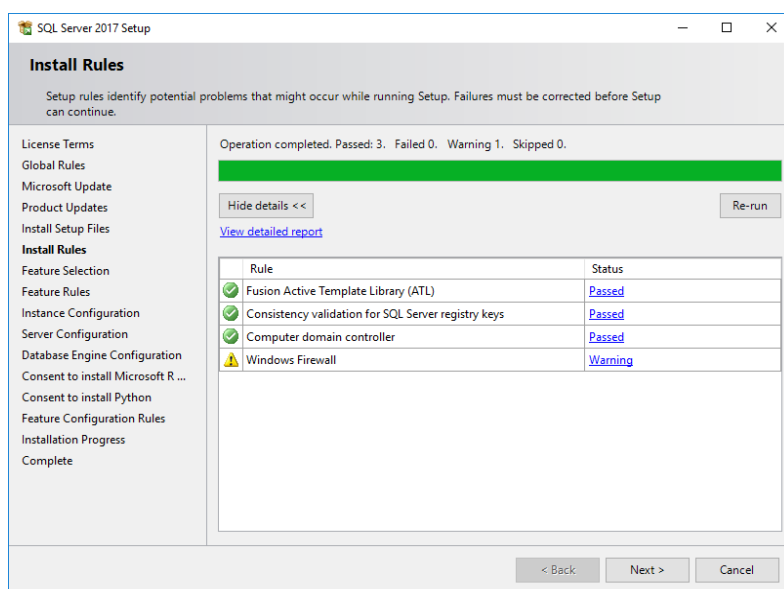
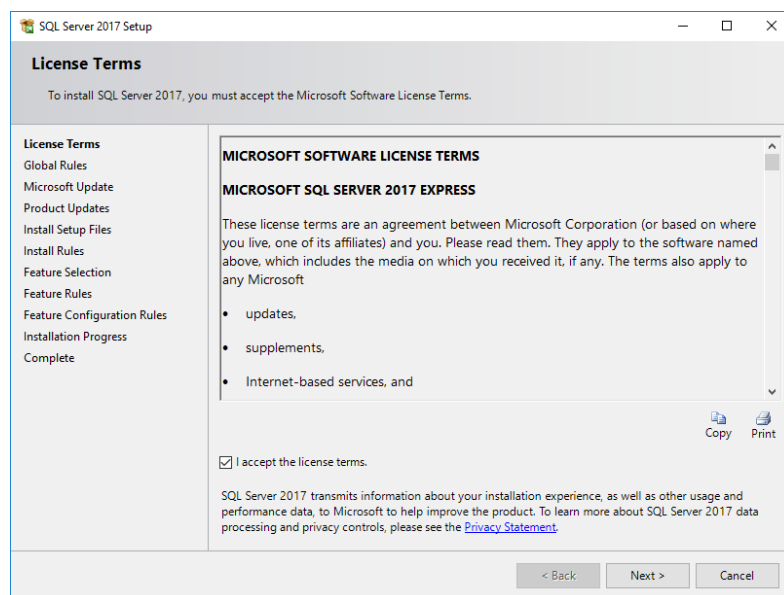
## STEP 2

Nell'interfaccia che si aprirà, selezionare 'Nuova installazione stand-alone SQL Server o aggiungi nuove funzionalità ad una installazione esistente'.  
L'installazione inizierà in pochi secondi.



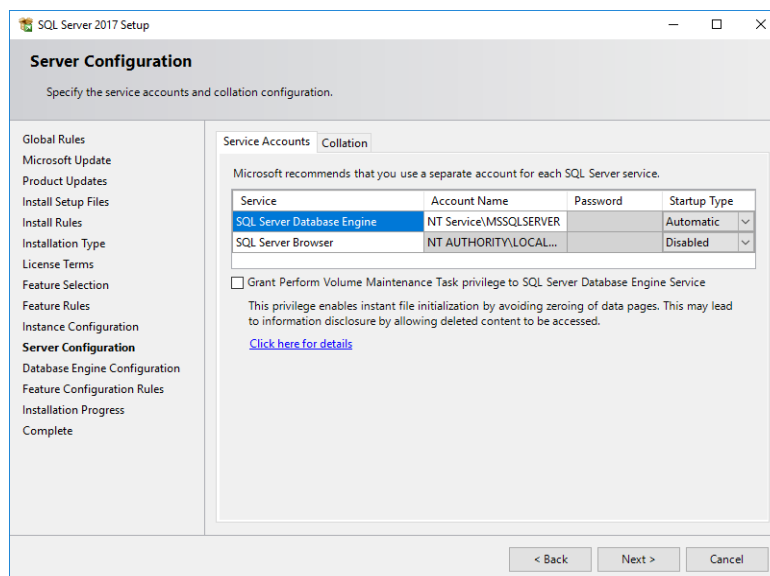
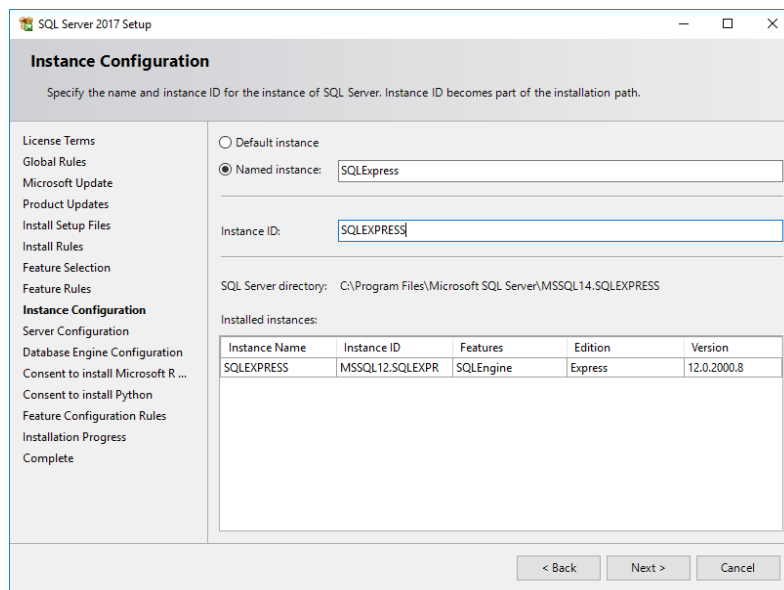
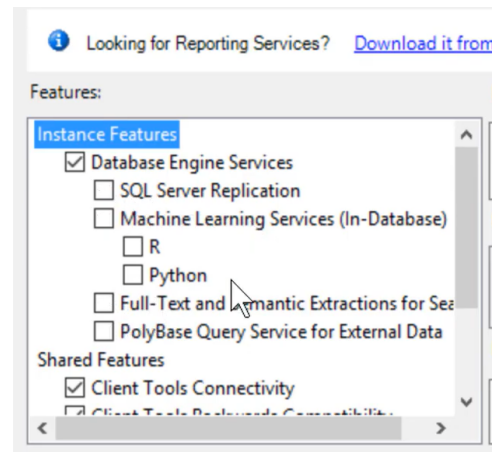
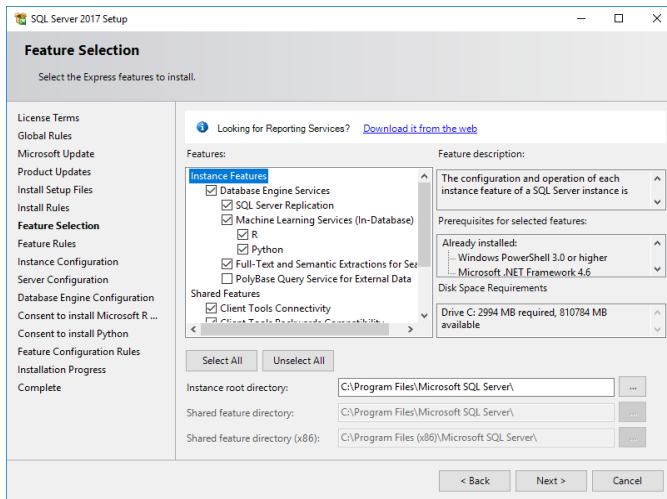
## STEP 3

Accettare i termini di licenza e procedere con l'installazione.



## STEP 4

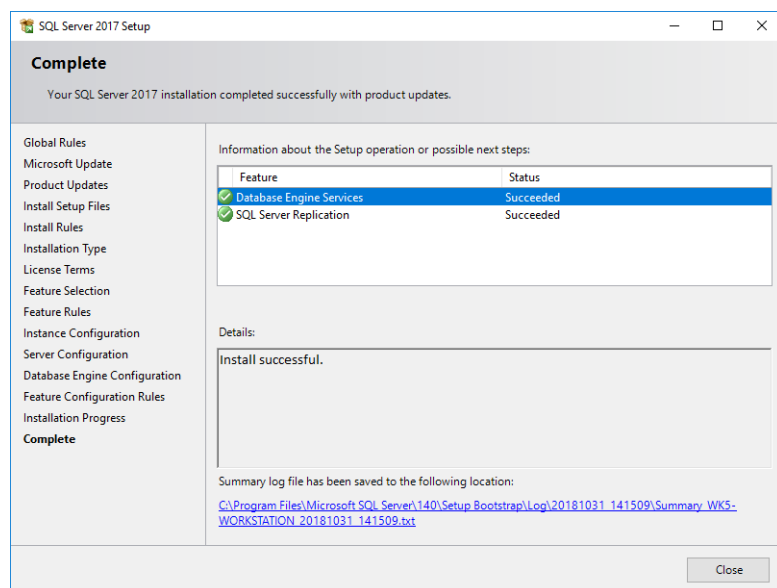
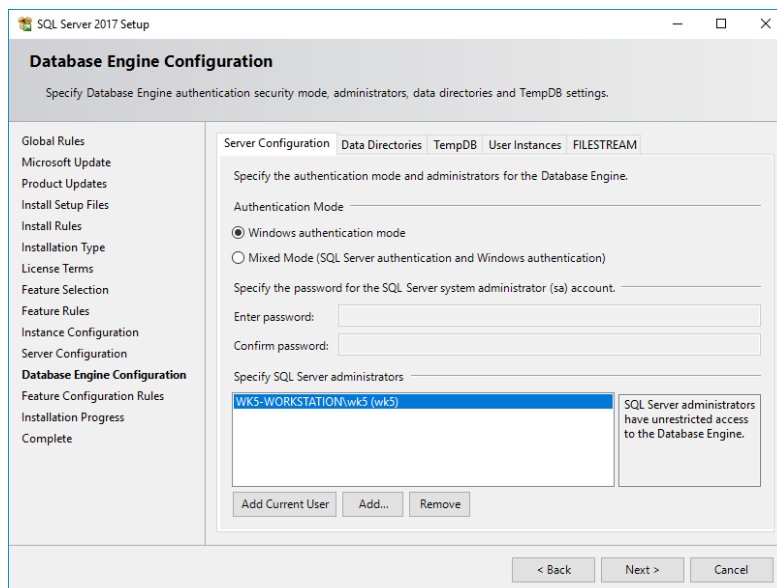
Attenzione: Microsoft consente di default l'installazione di tools opzionali che non sono necessari per l'uso di PhoneLog. Rimuovi le spunte da: SQL Server Replication; Machine Learning Services (In-Database); R; Python; Full.Text Semantic Extractions.



**STEP 5**

Se non automaticamente inserito, cliccare su 'Aggiungi utente attuale' per ottenere il permesso di accedere al database SQL Server Express.

**Attenzione, se si vogliono autorizzare altri utenti è necessario aggiungerli manualmente cliccando il bottone 'Aggiungi'.**



**\*Suggerimento**

E' possibile verificare se SQL Server Express è attivo da: Start → Sistema e Sicurezza → Strumenti di amministrazione → Servizi → SQL Server

Verifica che lo stato di SQL Server sia 'In esecuzione', in caso contrario, tasto destro e cliccare 'Avvia'.



### 3. Installa Wibu system (per utenti con USB Dongle)

[<https://www.wibu.com/it/support/user/downloads-user-software.html>]

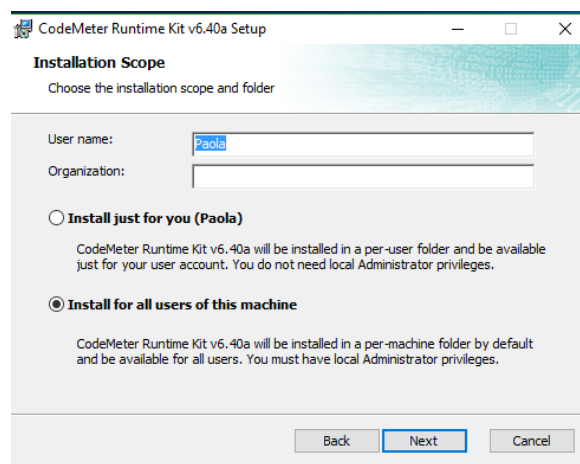
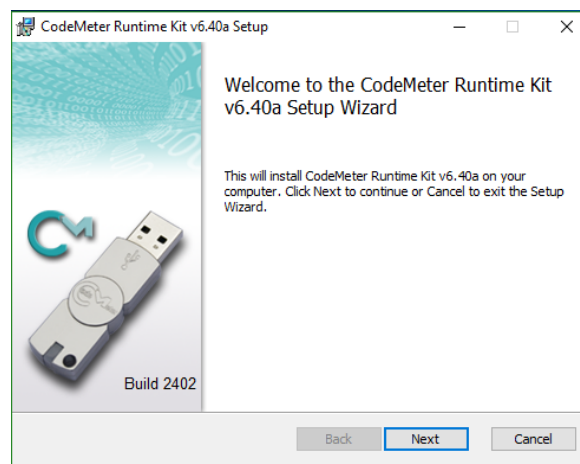
#### STEP 1

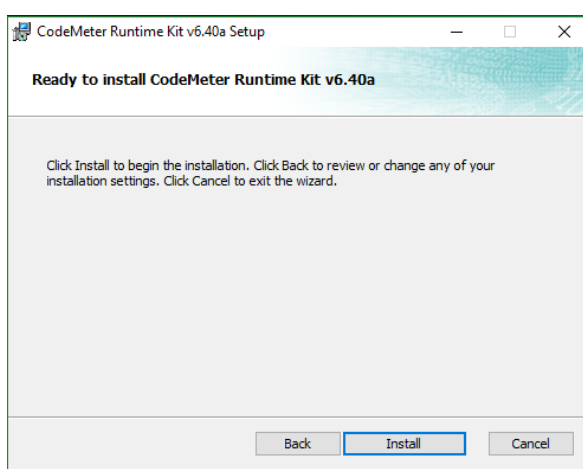
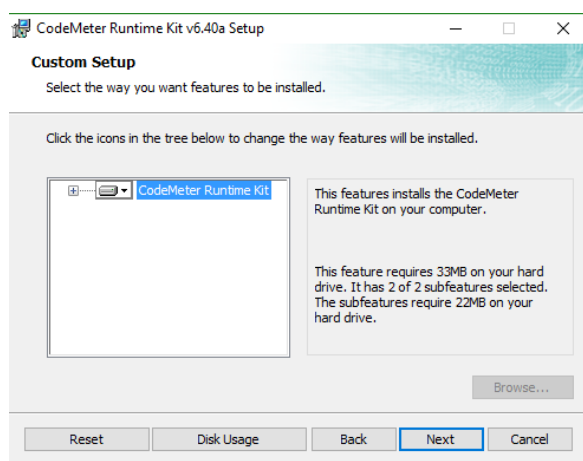
Scaricare CodeMeter per Windows e seguire le istruzioni per iniziare l'installazione.

##### CodeMeter User Download

###### CodeMeter User Runtime for Windows

Version 6.40a | 23.12.2016 | multilanguage [download](#) (36.81 MB)  
Current selection: Windows 32/64-Bit



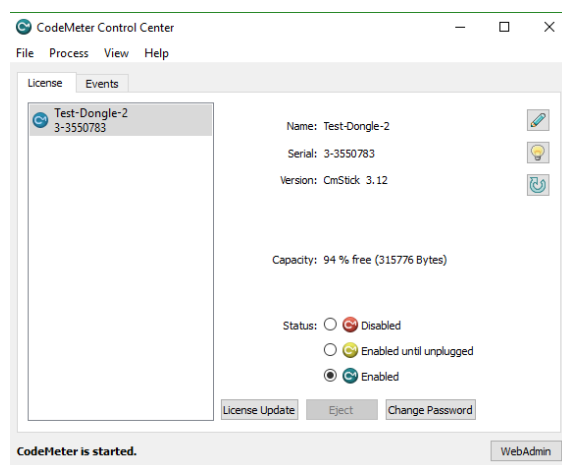


## STEP 2



Aprire il software dal proprio Desktop

Quando il Dongle USB è inserito nel PC, all'interno dell'interfaccia principale sono presenti le informazioni principali del dongle.



## 4. Installa BTS Tracker mobile APP

Attenzione, l'applicazione BTS Tracker Hardware V2 è disponibile solo per dispositivi Android

[<https://play.google.com/store/apps/details?id=net.securcube.btshardwareappv2>]

Prova anche la nostra versione gratuita per la misurazione della copertura reale delle celle telefoniche registrate dal dispositivo (senza modulo hardware). I risultati ottenuti sono soggetti a limitazioni del dispositivo in uso. I risultati sono visualizzabili all'interno di SecurCube BTS Tracker Desktop Software.

[<https://play.google.com/store/apps/details?id=net.securcube.btstracker>]

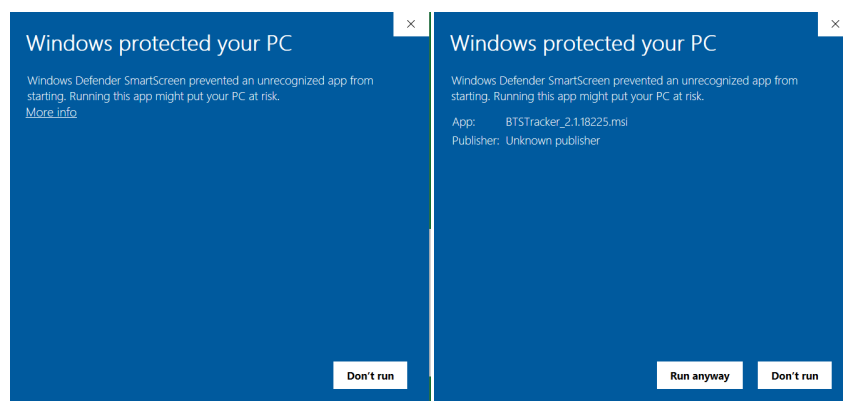
## SecurCube BTS Tracker Desktop Software

### Installa il programma

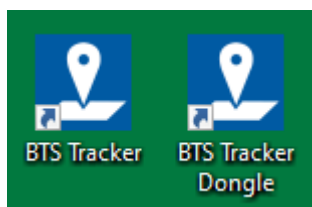
[<http://www.phonelog.it/x/Release/btstracker>]

Seguire la procedura per iniziare l'installazione.

Windows potrebbe richiedere una pre-autorizzazione per procedere con l'installazione del software, cliccare 'Maggiori informazioni' e poi 'Esegui lo stesso'.



Ad installazione completata saranno disponibili, nel Desktop, queste due icone:

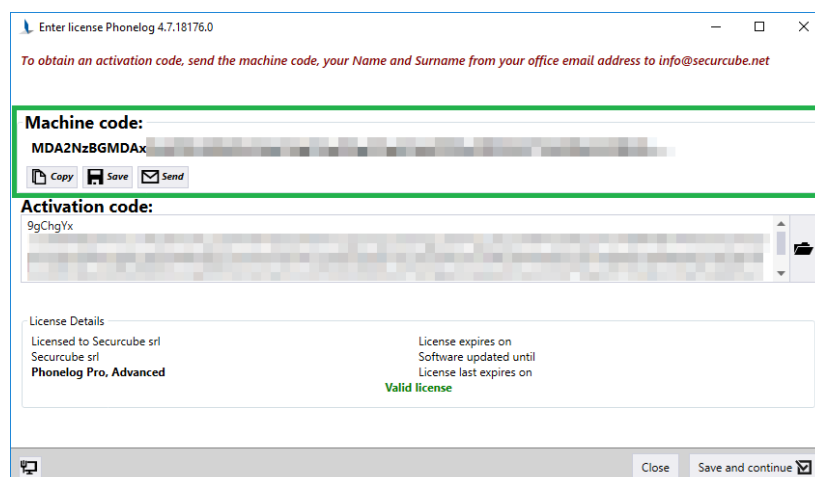


Se l'installazione della licenza è su macchina, utilizzare il programma nominato 'BTS Tracker'. Seguire la sezione '[Attivazione licenza su macchina](#)' per procedere con l'attivazione della licenza.

Se disponete di un dongle USB, utilizzare il programma nominato 'BTS Tracker Dongle'. Continuare con la sezione '[Attivazione del Dongle USB](#)' per procedere con l'attivazione della licenza.

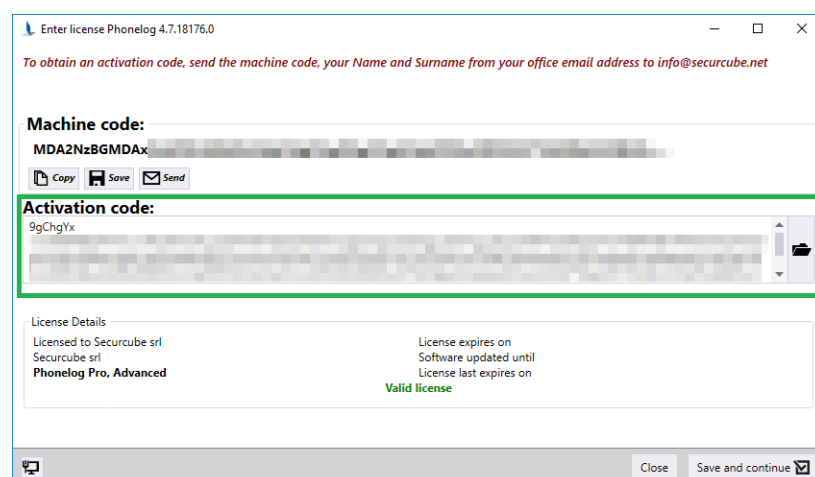
## Attivazione licenza su macchina

E' necessario mandare al team SecurCube il codice macchina (stringa alfanumerica) per attivare. Utilizzare il bottone (Copia; Salva; Invia) per inviare il codice a [info@securcube.net](mailto:info@securcube.net).





Vi verrà fornito il codice di attivazione collegato al codice macchina inviato. Copiare ed incollare il codice licenza nell'area dedicata.

Nella parte sottostante della finestra uscirà il messaggio 'Licenza valida' insieme alla data di scadenza di licenza ed aggiornamenti. Cliccare su 'Salva e continua' per procedere con l'installazione.



## Attivazione licenza Dongle USB

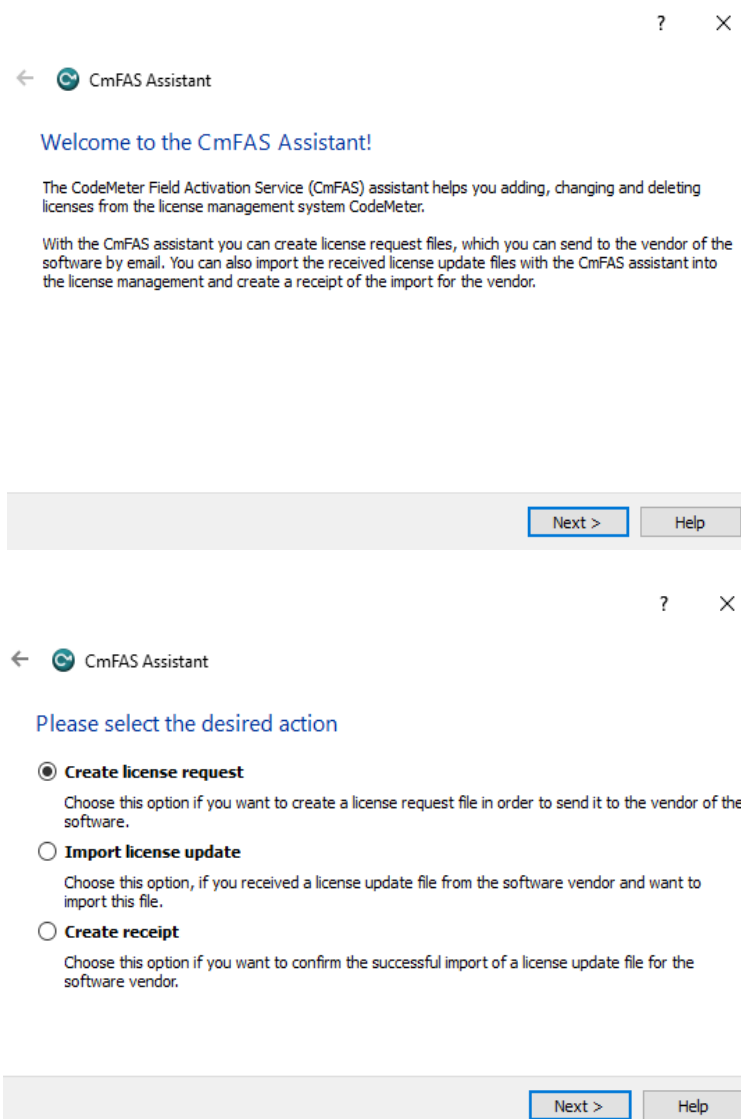
### STEP 1

Per richiedere la licenza dongle, aprire CodeMeter , aggiornare il programma cliccando l'icona dedicata  (se non viene aggiornato la licenza potrebbe non funzionare correttamente).

Cliccare “Aggiorna licenza” per generare il file **WibuCmRaC** per l'attivazione della licenza dongle.

**Nota bene**, questa procedura è valida anche per la richiesta di **rinnovo della licenza**.

Seguire la procedura guidata per la creazione automatica del file.



The image shows two screenshots of the CmFAS Assistant application window. The top screenshot is the 'Welcome to the CmFAS Assistant!' screen. It includes a title bar with a question mark and a close button. The main content area has a back arrow, the CmFAS Assistant logo, and the title 'Welcome to the CmFAS Assistant!'. Below this, there is a paragraph explaining the service: 'The CodeMeter Field Activation Service (CmFAS) assistant helps you adding, changing and deleting licenses from the license management system CodeMeter.' followed by another paragraph: 'With the CmFAS assistant you can create license request files, which you can send to the vendor of the software by email. You can also import the received license update files with the CmFAS assistant into the license management and create a receipt of the import for the vendor.' At the bottom right, there are 'Next >' and 'Help' buttons. The bottom screenshot is the 'Please select the desired action' screen. It has a similar title bar. The main content area has a back arrow, the CmFAS Assistant logo, and the title 'Please select the desired action'. Below this, there are three radio button options: 'Create license request' (selected), 'Import license update', and 'Create receipt'. Each option has a brief description. At the bottom right, there are 'Next >' and 'Help' buttons.

← CmFAS Assistant

Welcome to the CmFAS Assistant!

The CodeMeter Field Activation Service (CmFAS) assistant helps you adding, changing and deleting licenses from the license management system CodeMeter.

With the CmFAS assistant you can create license request files, which you can send to the vendor of the software by email. You can also import the received license update files with the CmFAS assistant into the license management and create a receipt of the import for the vendor.

Next > Help

← CmFAS Assistant

Please select the desired action

☒ **Create license request**  
Choose this option if you want to create a license request file in order to send it to the vendor of the software.

☐ **Import license update**  
Choose this option, if you received a license update file from the software vendor and want to import this file.

☐ **Create receipt**  
Choose this option if you want to confirm the successful import of a license update file for the software vendor.

Next > Help

← CmFAS Assistant

?

×

Please choose an option for the license request

☒ **Extend existing license**  
Choose this option if you want to change an existing license or to add new licenses to an existing license of the same vendor.

☐ **Add license of a new vendor**  
Choose this option if you want to add a new license and there are no licenses from this vendor in the selected license container.

Next > Help

← CmFAS Assistant

?

×

Please choose the vendor

☒ Securcube srl (103009)

Select the software vendor to which you want to send the license request file. The vendor will only see the data which you select here. So you can ensure that the vendor doesn't see which other licenses from other vendors you have.

Next > Help

← CmFAS Assistant

?

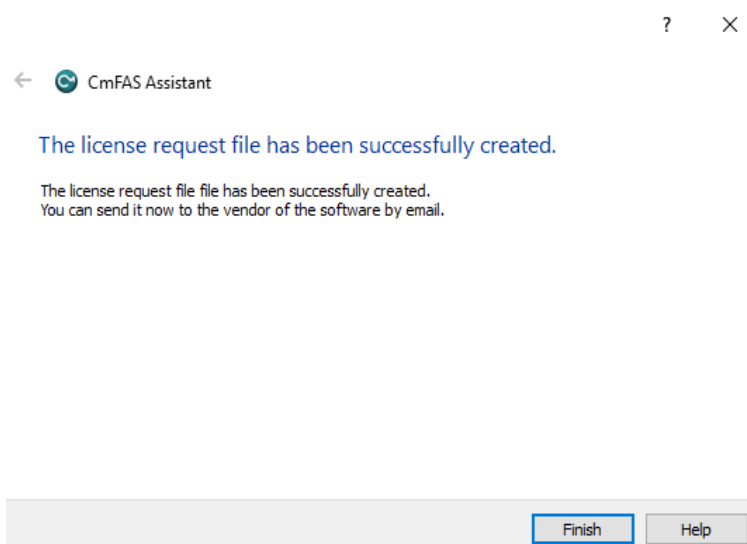
×

Please select the file name

C:\Users\Paola\3-3550783.WibuCmRaC ...

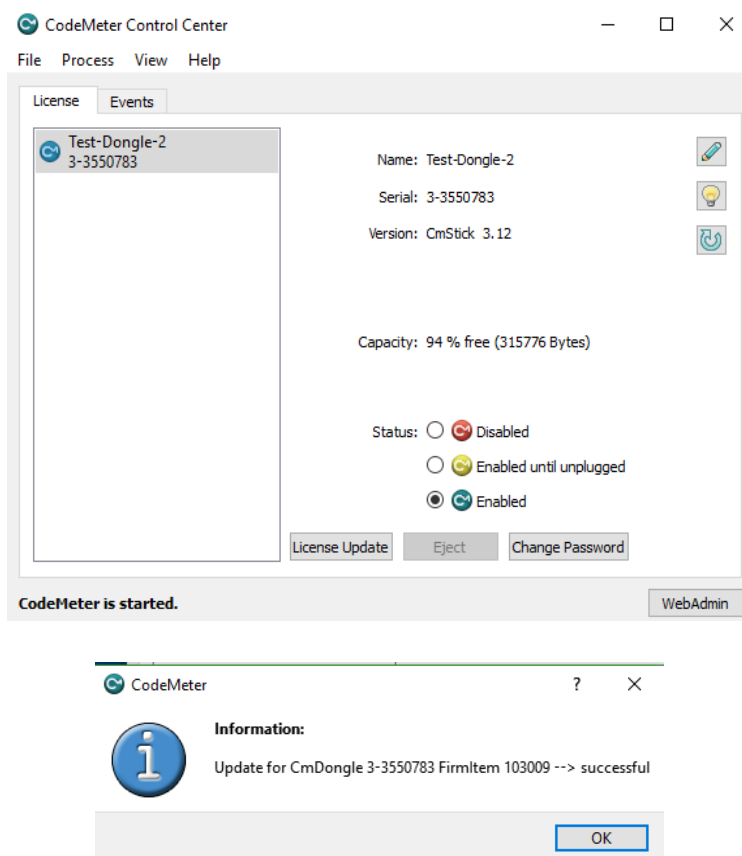
Select a file name for storing the license request file. Then click on 'commit' to create the file. You can then send this file to the vendor by email.

Commit Help



## STEP 2

Mandare il file generato per ottenere la licenza, un file con estensione **.WibuCmRaU**. Trascinare il file ricevuto con estensione **.WibuCmRaU** all'interno dell'interfaccia ed un messaggio informerà del risultato dell'import.





## Iniziare l'analisi

Dopo aver completato l'installazione del software, è necessario creare il database. Verifica che il nome del server e dell'istanza sia lo stesso di quello impostato al momento dell'installazione di SQL. E' possibile 'Testare le impostazioni' per ricevere un feedback dal programma che confermi sia tutto corretto.

Creare un nuovo database o selezionare uno esistente.

Se SecurCube BTS Tracker non riesce a connettersi al server o trovare il database, significa che c'è un errore. Per favore, ripetere l'installazione di Microsoft SQL Server e provare a creare il database.

Contatta il servizio di assistenza [support@securcube.net](mailto:support@securcube.net), includendo la schermata dell'interfaccia.

Se l'installazione è avvenuta con successo, sarai reindirizzato alla pagina principale di BTS Tracker. Creare un nuovo caso o selezionare uno di quelli già presenti se si sta utilizzando un database esistente.

Per ulteriori informazioni suggeriamo caldamente di consultare il manuale dell'utente disponibile cliccando F1 o dal menù in alto a destra → Aiuto → Manuale Utente.

**Ora è possibile iniziare l'analisi dei log di BTS!**