



Installation Guide

Copyright © 2020 SecurCube

Table of Contents

I prerequisiti della macchina	3
I prerequisiti software	4
1. Installa Microsoft .NET Framework v.4.6.2	4
2. Installa Microsoft SQL Server	4
3. Installa Wibu system (per utenti con USB Dongle)	10
SecurCube PhoneLog	13
Attivazione licenza su macchina	14
Attivazione licenza Dongle USB	15
Iniziare l'analisi	19

I prerequisiti della macchina

1. Sistema operativo

- Windows 10 (32 o 64-bit consigliata)
- Windows 8.1 32 or 64-bit
- Windows 8 32 or 64-bit

2. Hardware (stima di 500.000 dati per caso)

- Monitor: 1280x800 o superiore - consigliato 1920x1800
- Ram: consigliata 16GB - min 8GB
- SSD fortemente consigliato
- Processore: 2.0 GHz o superiore

3. Software

- NET Framework 4.6.2
- Microsoft SQL Server Express 2017 o 2014 (attenzione, la versione di SQL varia in base al sistema operativo, se inferiore a Windows 10 è suggerito SQL 2014)
- Microsoft Office 2010 o superiore (fortemente consigliato per importare correttamente i file excel)
- Wibu systems (per gli utenti con USB Dongle)

Attenzione, se manca uno o più dei prerequisiti sopra menzionati, procedi nella seguente sezione. In caso di ulteriori domande, contatta support@securcube.net

I prerequisiti software

1. Installa Microsoft .NET Framework v.4.6.2

[<https://www.microsoft.com/en-us/download/details.aspx?id=53344>]

2. Installa Microsoft SQL Server

- Per gli utenti con Windows 10, installare Microsoft SQL Server 2017 Express

[<https://www.microsoft.com/en-us/download/details.aspx?id=55994>]

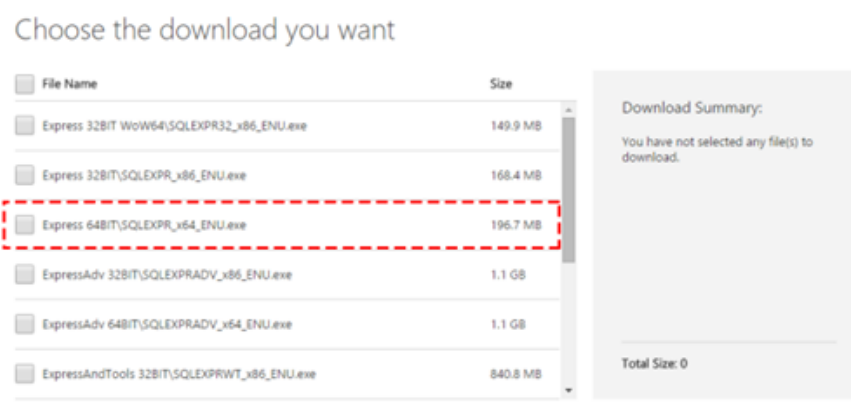
- Per gli utenti con Windows 8.1 or 8, installare Microsoft SQL Server 2014 Express

[<https://www.microsoft.com/en-US/download/details.aspx?id=42299>]

Seguire la procedura riportata di seguito per scaricare correttamente SQL Server.

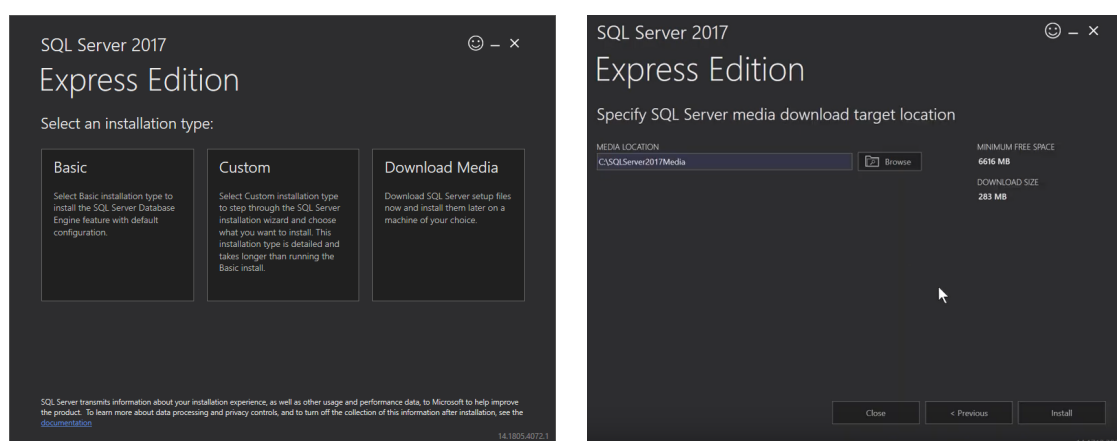
Attenzione, l'unica differenza nell'installazione di SQL Server 2017 e SQL Server 2014 si presenta al momento della selezione della versione, che dipende dal sistema operativo della macchina in uso (è possibile verificare il sistema da: Start → Pannello di controllo → Sistema e sicurezza → Sistema).

Procedere con l'installazione dallo STEP 2.



STEP 1

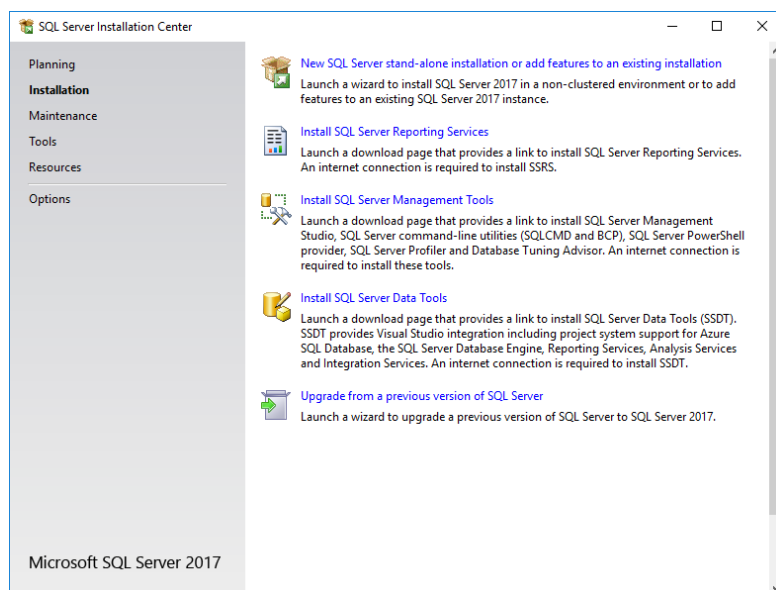
Iniziare l'installazione selezionando la versione **'Custom'**, selezionare la cartella di salvataggio del programma e iniziare l'installazione.



STEP 2

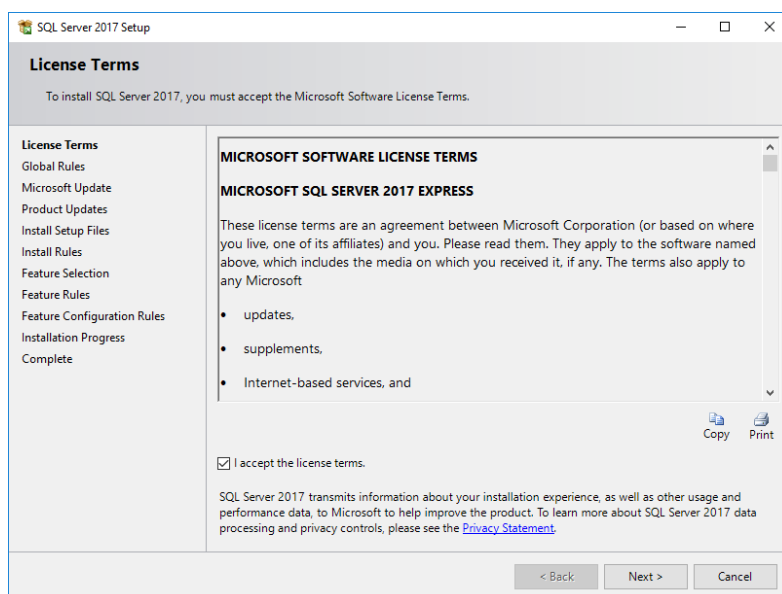
Nell'interfaccia che si aprirà, selezionare 'Nuova installazione stand-alone SQL Server o aggiungi nuove funzionalità ad una installazione esistente'.

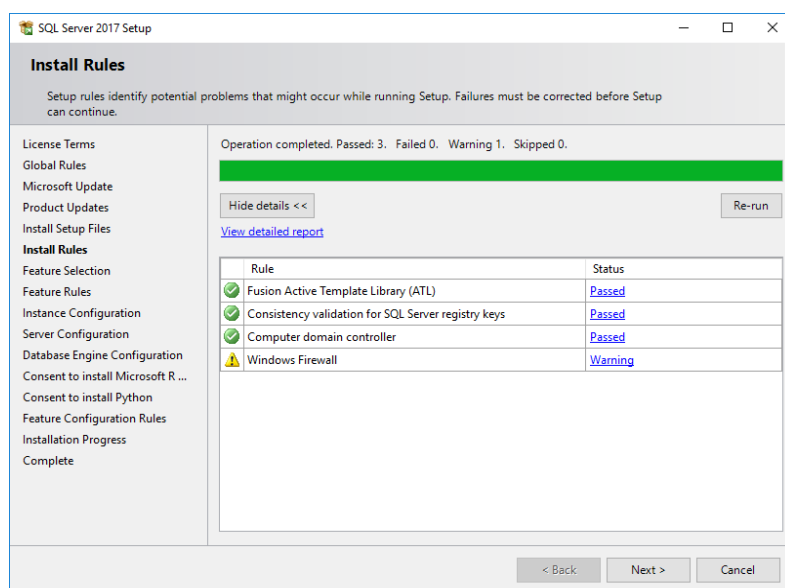
L'installazione inizierà in pochi secondi.



STEP 3

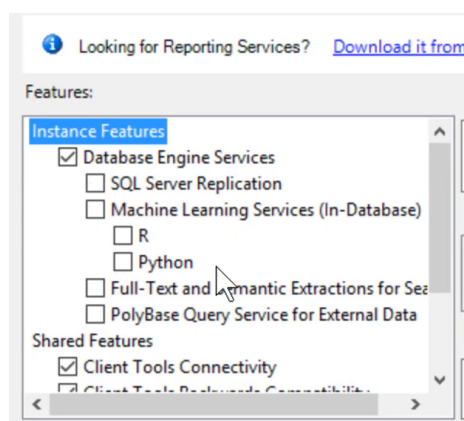
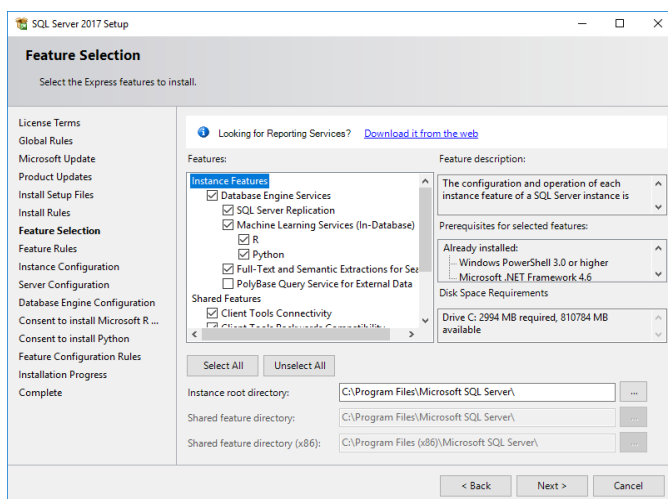
Accettare i termini di licenza e procedere con l'installazione.

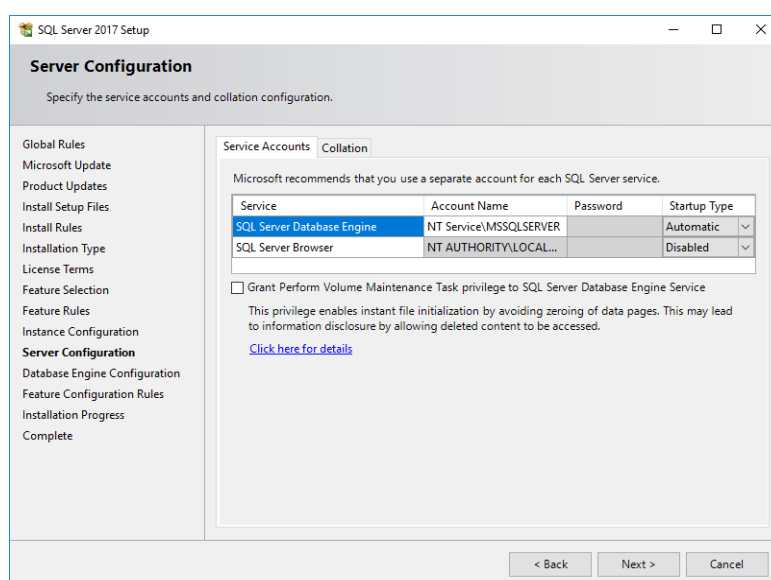
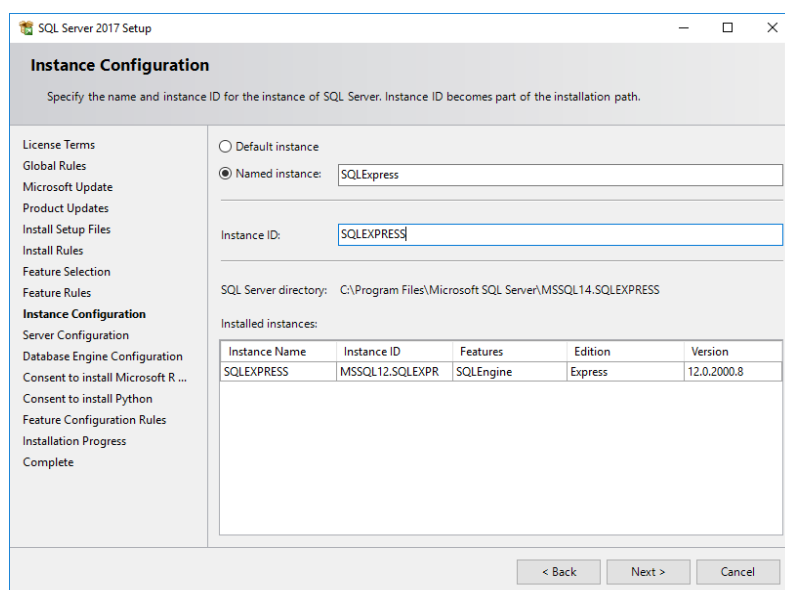




STEP 4

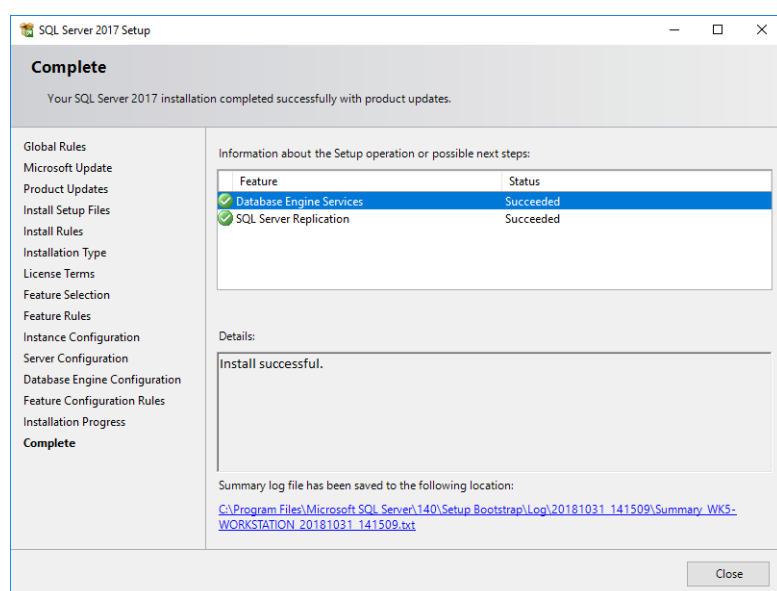
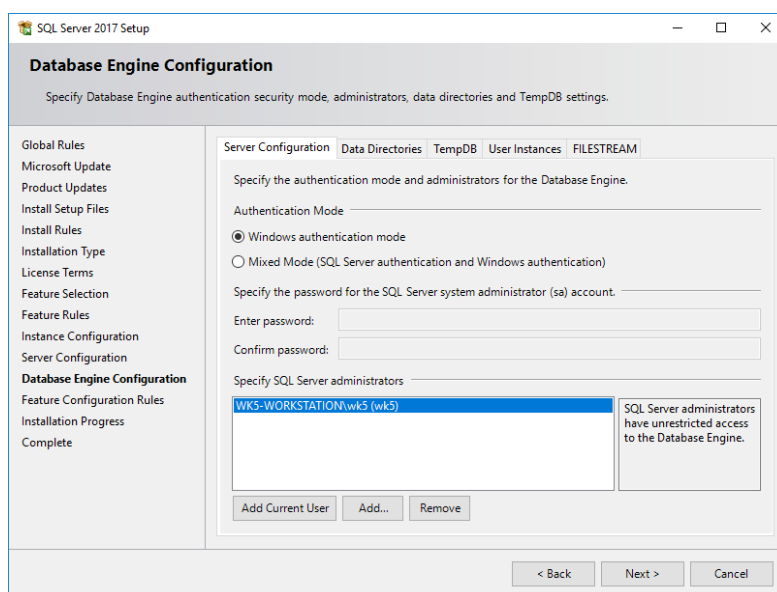
Attenzione: Microsoft spunta di default l'installazione di strumentazione opzionale non necessaria. Togliere le spunte per non installare i programmi suggeriti da Microsoft: SQL Server Replication; Machine Learning Services (In-Database); R; Python; Full.Text Semantic Extractions.





STEP 5

Se non automaticamente inserito, cliccare su 'Aggiungi utente attuale' per ottenere il permesso di accedere al database SQL Server Express. **Attenzione, se si vogliono autorizzare altri utenti è necessario aggiungerli manualmente cliccando il bottone 'Aggiungi'.**



*Suggerimento

E' possibile verificare se SQL Server Express è attivo da: Start → Sistema e Sicurezza → Strumenti di amministrazione → Servizi → SQL Server

Verifica che lo stato di SQL Server sia 'In esecuzione', in caso contrario, tasto destro e cliccare 'Avvia'.

3. Installa Wibu system (per utenti con USB Dongle)

[<https://www.wibu.com/it/support/user/downloads-user-software.html>]
]

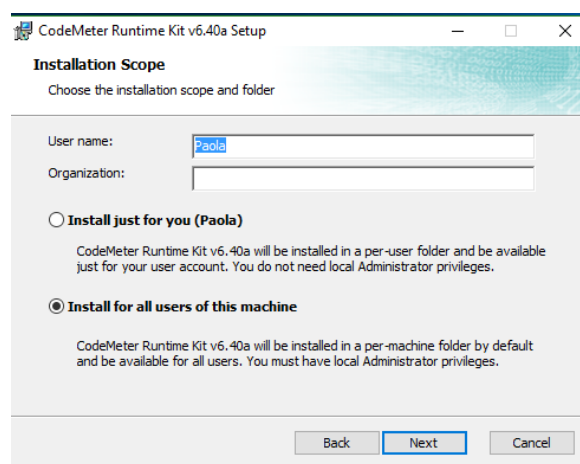
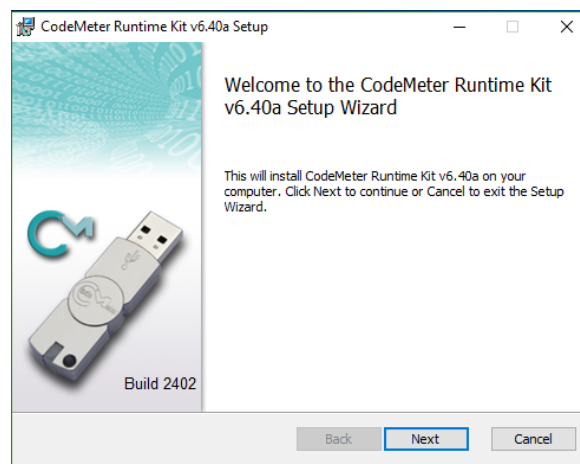
STEP 1

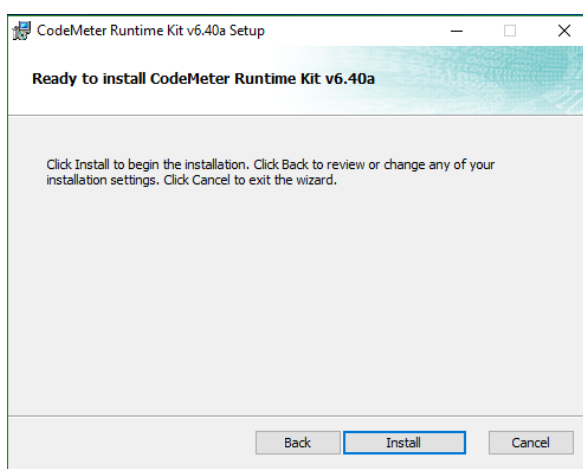
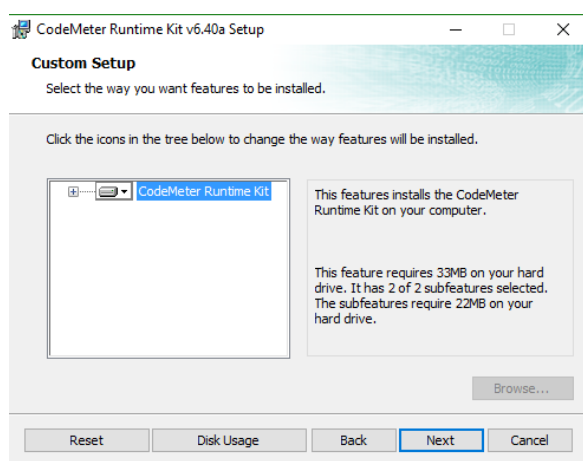
Scaricare CodeMeter per Windows e seguire le istruzioni per iniziare l'installazione.

CodeMeter User Download

CodeMeter User Runtime for Windows

Version 6.40a | 23.12.2016 | multilanguage | download (36.81 MB)
Current selection: Windows 32/64-Bit



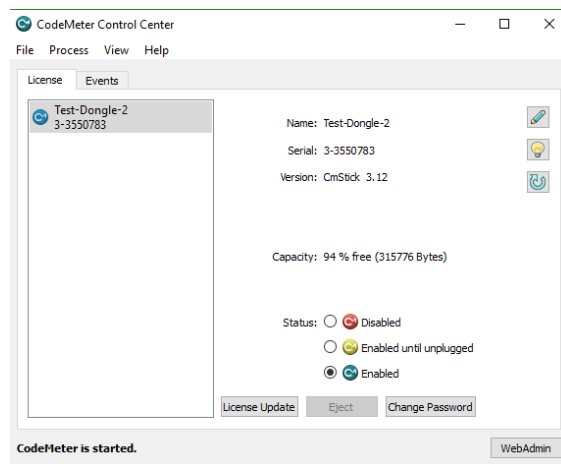


STEP 2

Aprire il software dal proprio Desktop



Quando il Dongle USB è inserito nel PC, all'interno dell'interfaccia principale sono presenti le informazioni principali del dongle.



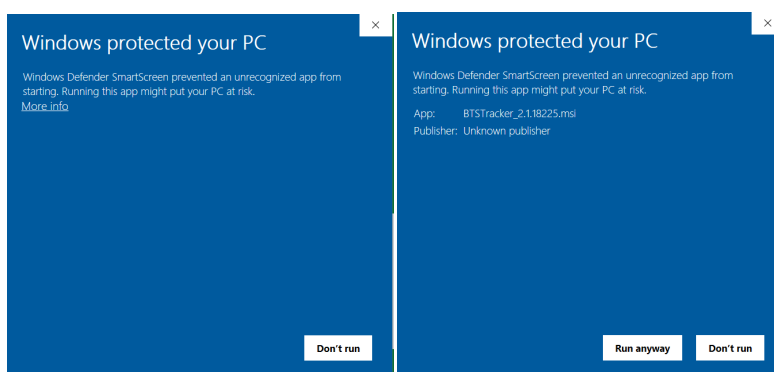
SecurCube PhoneLog

Installa il programma

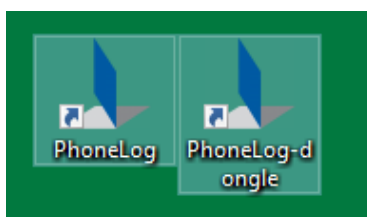
[<https://x.phonelog.it/Release/stable>]

Seguire la procedura per iniziare l'installazione.

Windows potrebbe richiedere una pre-autorizzazione per procedere con l'installazione del software, cliccare 'Maggiori informazioni' e poi 'Esegui lo stesso'.



Ad installazione completata saranno disponibili, nel Desktop, queste due icone:

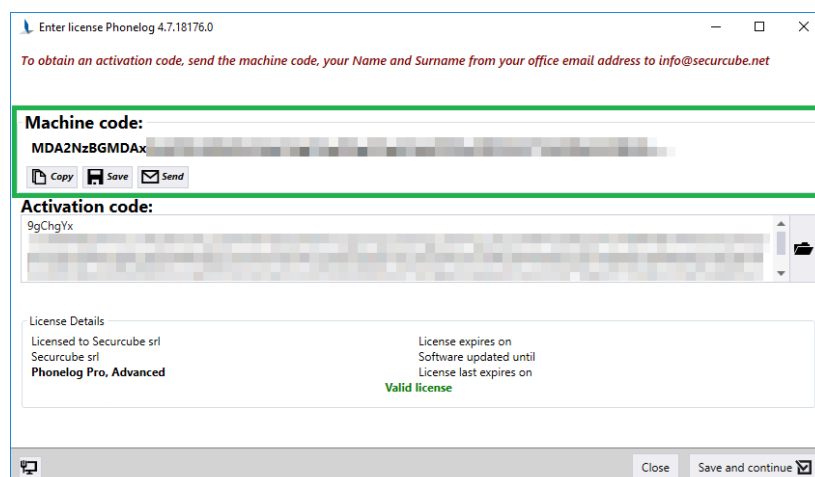


Se l'installazione della licenza è su macchina, utilizzare il programma nominato 'PhoneLog'. Seguire la sezione ['Attivazione licenza su macchina'](#) per procedere con l'attivazione della licenza.

Se disponete di un dongle USB, utilizzare il programma nominato 'PhoneLog Dongle'. Continuare con la sezione ['Attivazione del Dongle USB'](#) per procedere con l'attivazione della licenza.

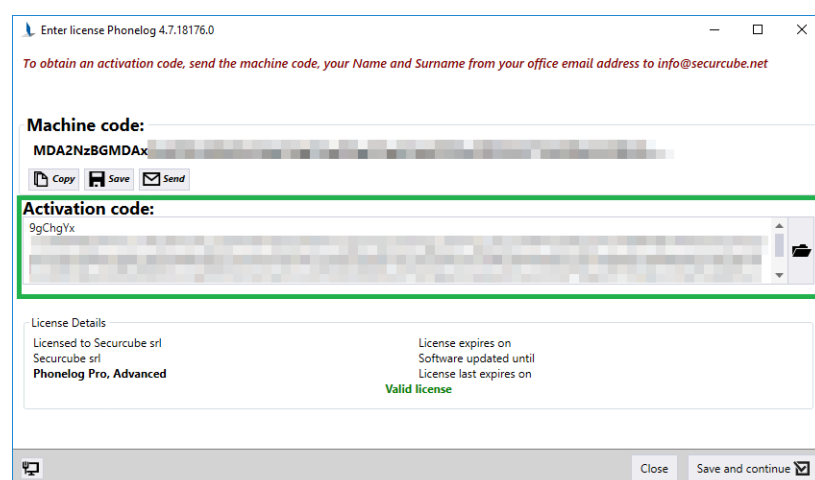
Attivazione licenza su macchina

E' necessario mandare al team SecurCube il codice macchina (stringa alfanumerica) per attivare. Utilizzare il bottone (Copia; Salva; Invia) per inviare il codice a info@securcube.net.





Vi verrà fornito il codice di attivazione collegato al codice macchina inviato. Copiare ed incollare il codice licenza nell'area dedicata.

Nella parte sottostante della finestra uscirà il messaggio 'Licenza valida' insieme alla data di scadenza di licenza ed aggiornamenti. Cliccare su 'Salva e continua' per procedere con l'installazione.



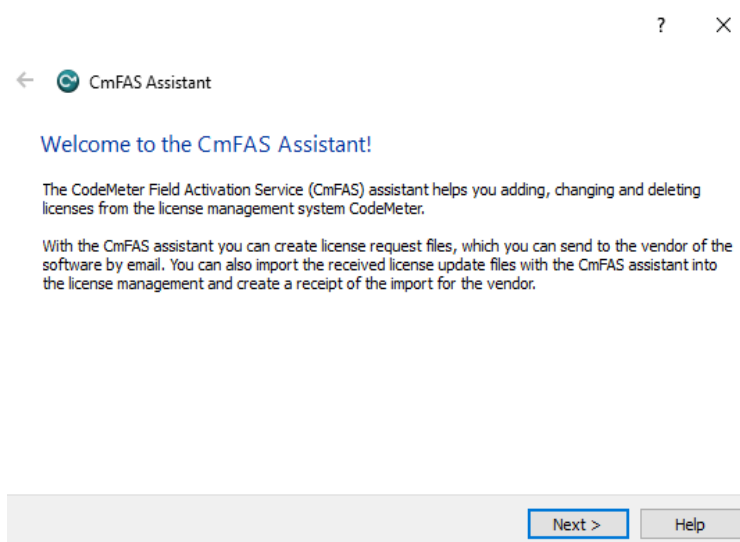
Attivazione licenza Dongle USB

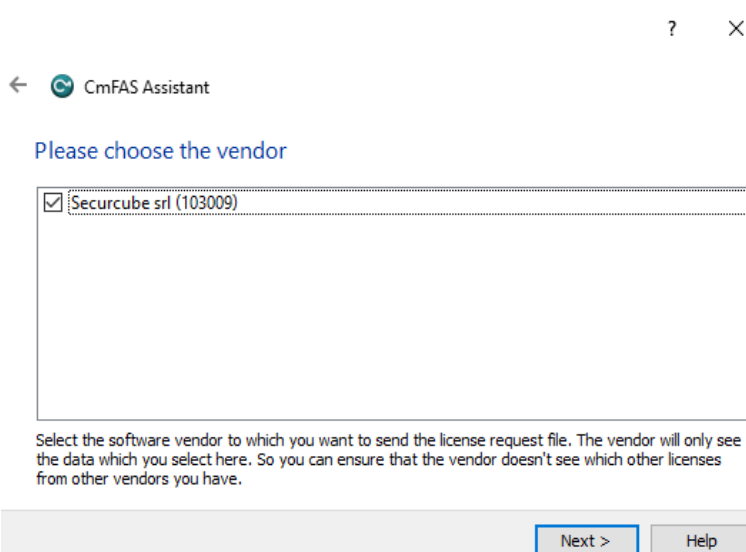
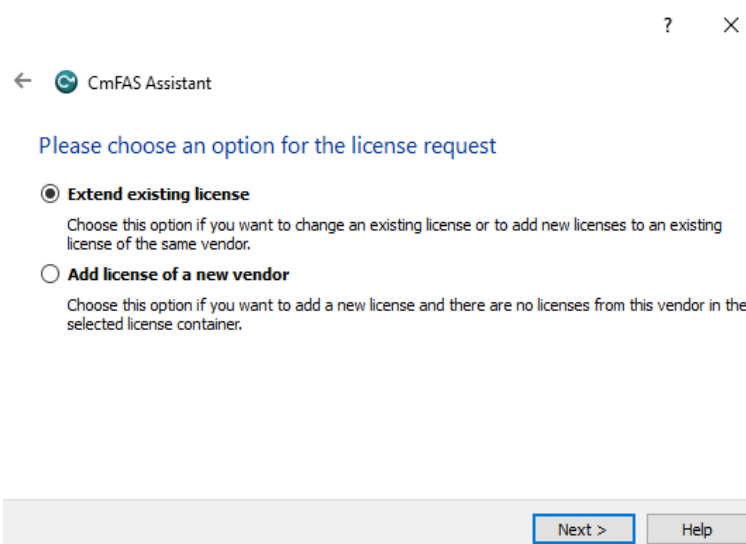
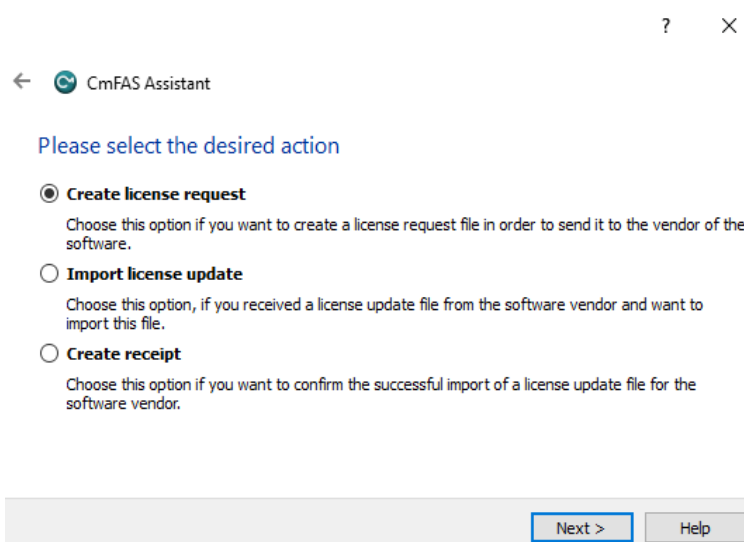
STEP 1

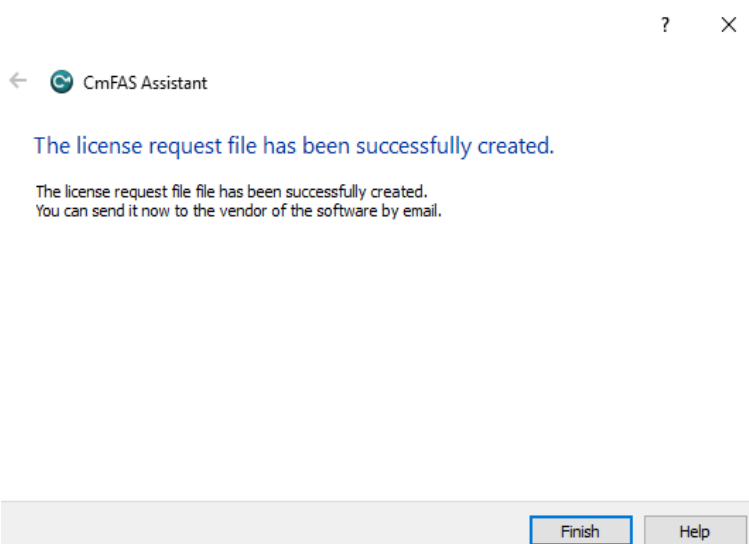
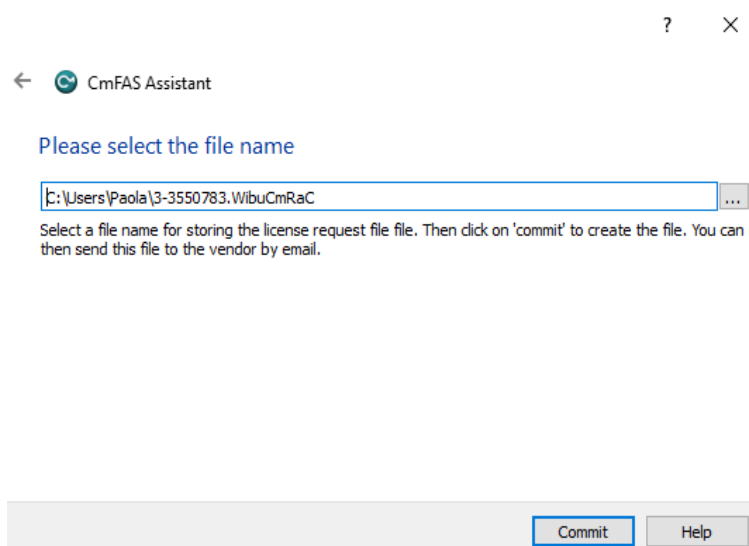
Per richiedere la licenza dongle, aprire CodeMeter , aggiornare il programma cliccando l'icona dedicata  (se non viene aggiornato la licenza potrebbe non funzionare correttamente). Cliccare “Aggiorna licenza” per generare il file **WibuCmRaC** per l'attivazione della licenza dongle.

Nota bene, questa procedura è valida anche per la richiesta di **rinnovo della licenza**.

Seguire la procedura guidata per la creazione automatica del file.



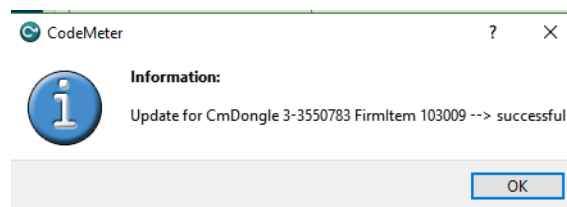
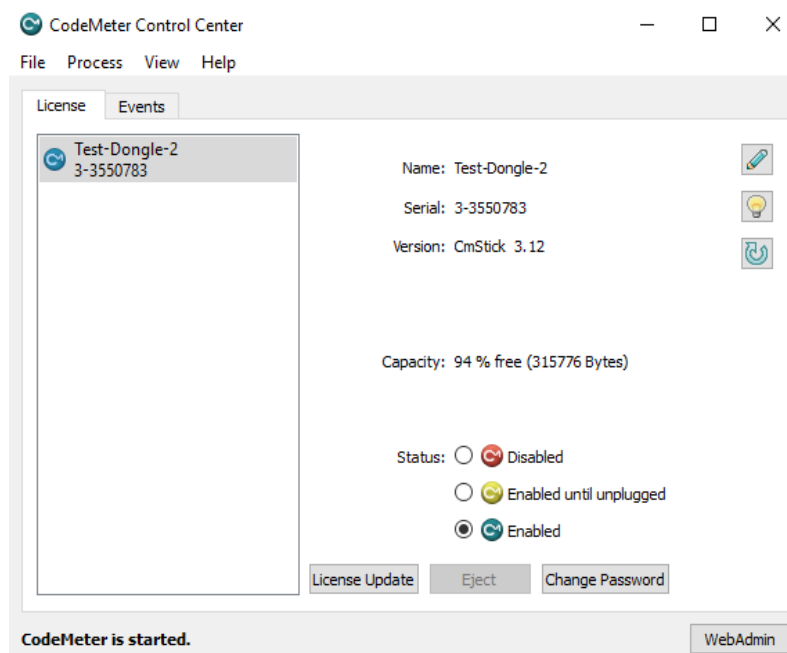




STEP 2

Mandare il file generato per ottenere la licenza, un file con estensione **.WibuCmRaU**.

Trascinare il file ricevuto con estensione .WibuCmRaU all'interno dell'interfaccia ed un messaggio informerà del risultato dell'import.

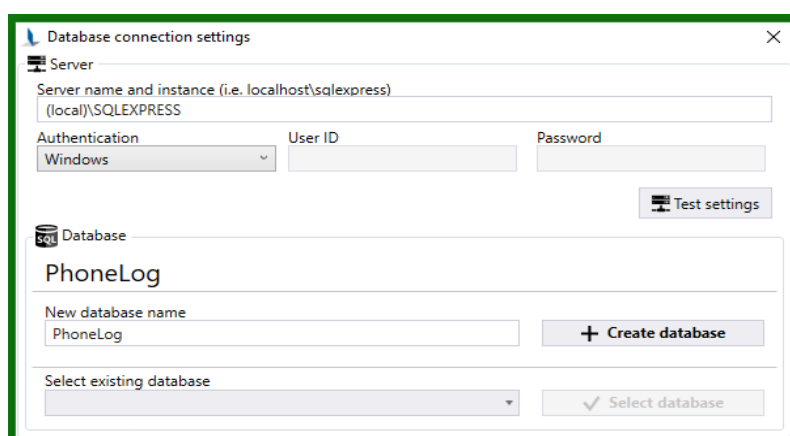


Iniziare l'analisi

Dopo aver completato l'installazione del software, è necessario creare il database.

Verifica che il nome del server e dell'istanza sia lo stesso di quello impostato al momento dell'installazione di SQL. E' possibile 'Testare le impostazioni' per ricevere un feedback dal programma che confermi sia tutto corretto.

Creare un nuovo database o selezionare uno esistente.



Se SecurCube PhoneLog non riesce a connettersi al server o trovare il database, significa che c'è un errore. Per favore, ripetere l'installazione di Microsoft SQL Server e provare a creare il database. Contatta il servizio di assistenza support@securcube.net, includendo la schermata dell'interfaccia.

Se l'installazione è avvenuta con successo, sarai reindirizzato alla pagina principale di PhoneLog. Creare un nuovo caso o selezionare uno di quelli già presenti se si sta utilizzando un database esistente.

Per ulteriori informazioni suggeriamo caldamente di consultare il manuale dell'utente disponibile cliccando F1 o dal menù in alto a destra → Aiuto → Manuale Utente.